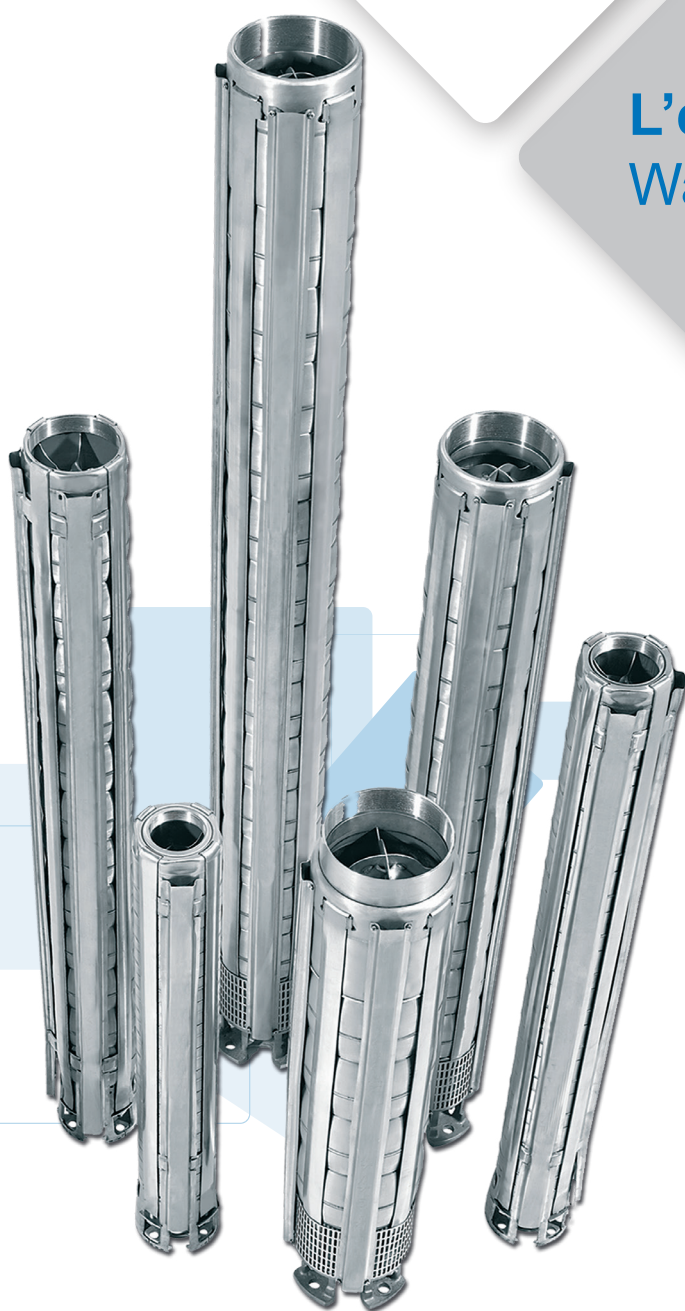




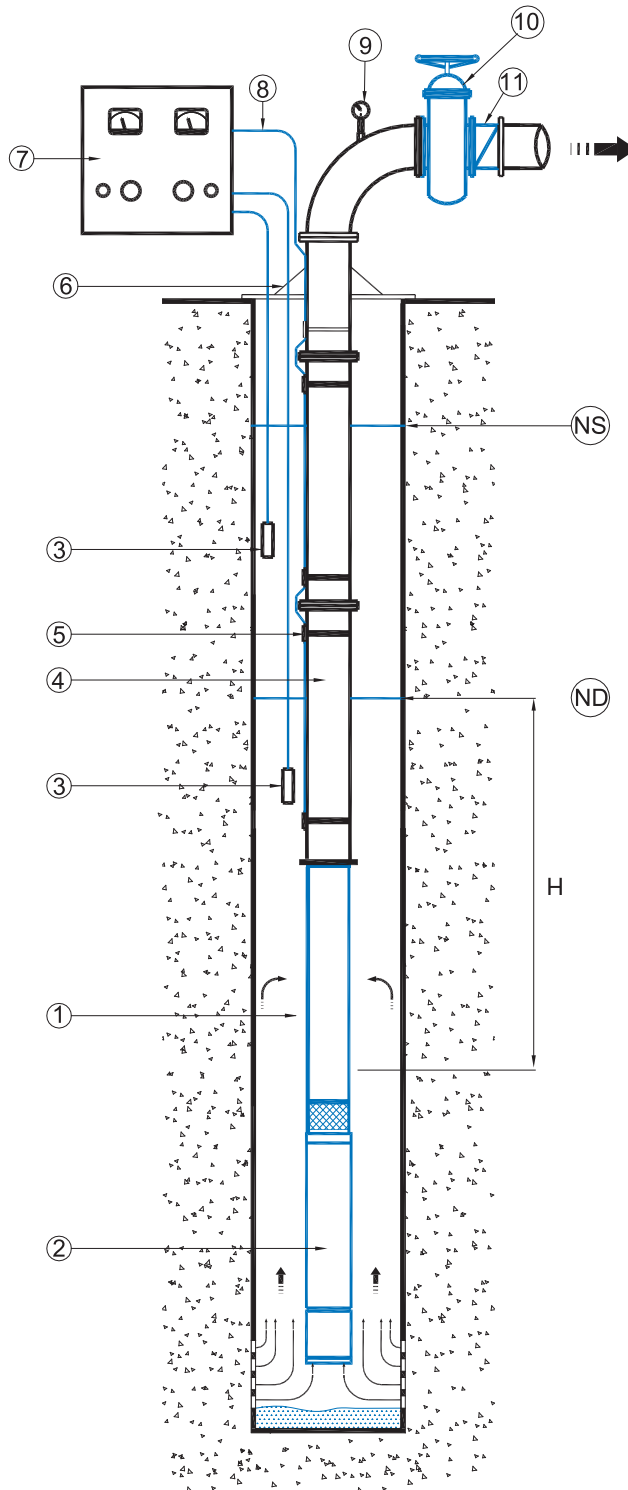
L'eau en mouvement
Water in motion



POMPES IMMERGÉES EN INOX 6" - 8" - 10"

INOX SUBMERSIBLE PUMPS 6" - 8" - 10"

Schéma d'installation dans un forage
Well installation diagram



- 1. Pompe
- 2. Moteur immergé
- 3. Sonde de contrôle du niveau
- 4. Colonne montante
- 5. Colliers de fixation du câble
- 6. Plaque d'assise
- 7. Coffret électrique
- 8. Câble d'alimentation
- 9. Manomètre
- 10. Vanne
- 11. Clapet anti-retour
- NS. Niveau statique
- ND. Niveau dynamique
- H. Charge d'eau mini

- 1. Pump
- 2. Submersible motor
- 3. Level control detectors
- 4. Submersible column
- 5. Cable clips
- 6. Base plate
- 7. Electric control panel
- 8. Power supply cable
- 9. Pressure gauge
- 10. Gate valve
- 11. Non return valve
- NS. Static level
- ND. Dynamic level
- H. Positive suction head

Applications

- Irrigation
- Applications domestiques et industrielles
- Alimentation en eau potable
- Surpression
- Pompage d'eau claire à partir de forage et puits profonds
- Systèmes anti-incendies

Spécifications techniques

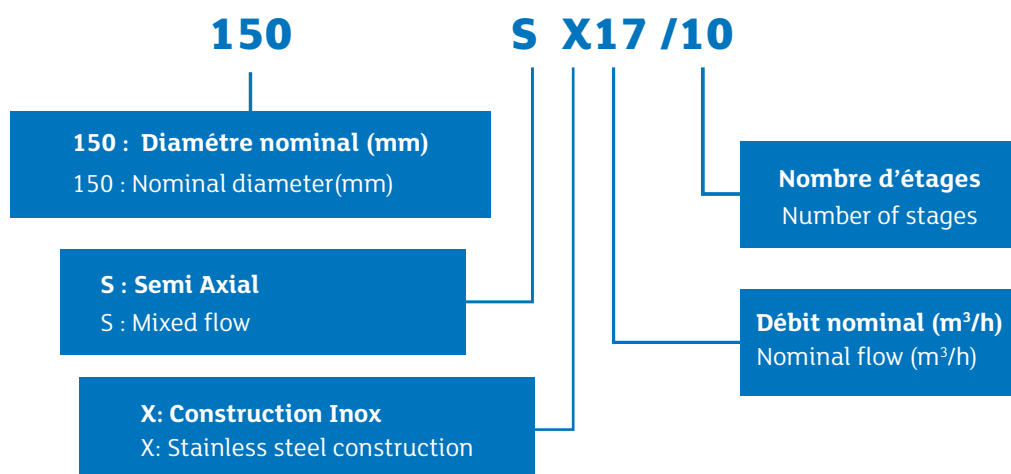
- Débit maximum : 280 m³/h
- Hauteur manométrique maximum : 400 m
- Diamètre maximum de l'électropompe : 247 mm
- Série SX offre une résistance maximale à l'usure .
- Température maximum de l'eau : 30°C (T>30°C disponible en option)
- Les pompes de la série SX sont accouplées aux moteurs standards suivant la norme NEMA
- Nombre de démarrages maximum / heure : 20
- Densité de sable maximum dans l'eau : 50 g/m³

Applications

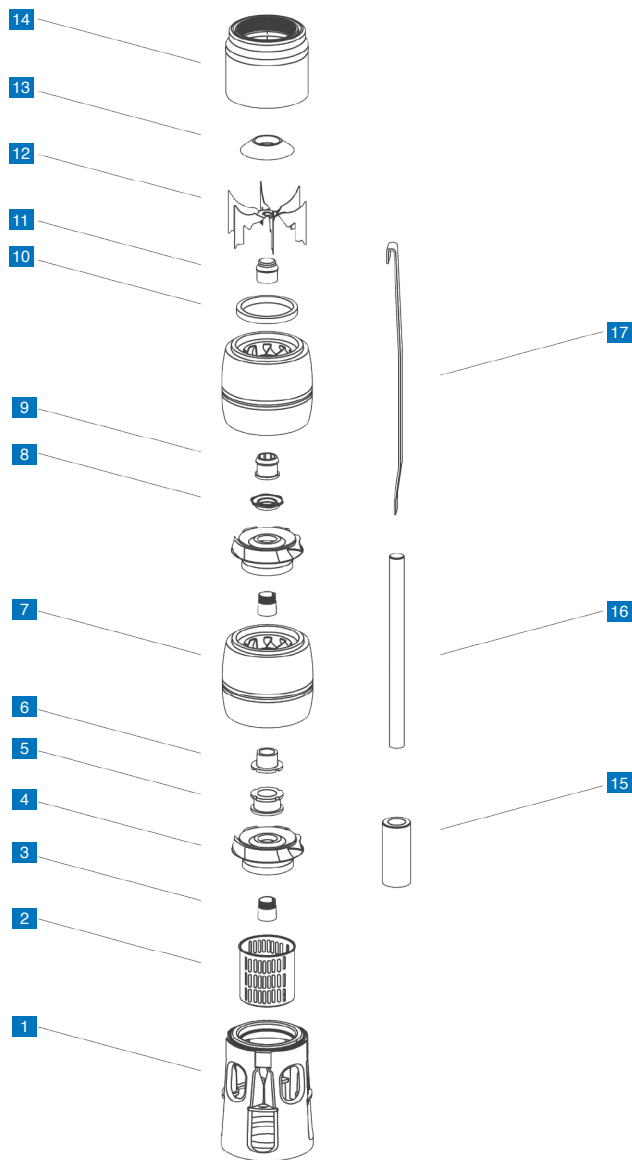
- Irrigation
- Domestic and industrial applications
- Water supply
- Pressurizing water systems
- Water pumping from deep wells
- Fire-fighting systems

Technical Data

- Flow up to : 280 m³/h
- Total head up to : 400 m
- Maximum pump diameter : 247 mm
- SX Provides maximum strength ,durability ,wear and durability tear resistance
- Maximum water temperature : 30°C (T>30°C available upon request)
- The SX series are coupled to standard motors according to the NEMA norm.
- Maximum starts/hour : 20
- Maximum sand density in water : 50 g/m³



Construction de la pompe - Pump construction



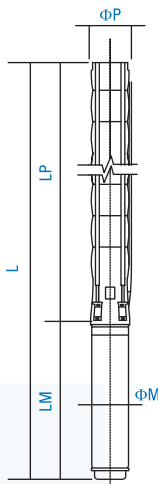
Types - Types 150 SX - 200 SX - 250 SX		
Rep	Désignation Description	Matière Material
1	Chambre d'aspiration Suction bowl	Acier inox Stainless steel
2	Crépine Strainer	Acier inox Stainless steel
3	Cône de blocage Impeller	Acier inox Stainless steel
4	Turbine Impeller	Acier inox Stainless steel
5	Ecrou butée supérieure Nut for Up - thrust	Bronze Bronze
6	Butée supérieure Up Thrust bearing	Acier inox Stainless steel
7	Ecrou de blocage turbine Nut for impeller	Acier inox Stainless steel
8	Diffuseur Diffuser	Acier inox Stainless steel
9	Coussinet Diffuseur Bowl Bearing	Caoutchouc Rubber
10	Joint de clapet Valve Seal	Caoutchouc Rubber
11	Coussinet supérieur Top bearing	Acier inox Stainless steel
12	Siège de clapet Valve holder	Acier inox Stainless steel
13	Clapet Valve	Acier inox Stainless steel
14	Corps de clapet Valve Bowl	Acier inox Stainless steel
15	Accouplement Shaft coupling	Acier inox Stainless steel
16	Arbre Shaft	Acier inox Stainless steel
17	Tirant Strap	Acier inox Stainless steel

Caractéristiques à 2900 tr/min / Performances at 2900 r.p.m.

Type de Pompe Pump Type	MOTEUR MOTOR		Courant Current (A)	m ³ /h l/s	0	7,2	14,4	21,6	28,8	36	43,2
	KW	HP			0	2	4	6	8	10	12
150SX30/04	4	5,5	10,2	Hmt / Head (m)	48	46	43	38	31	22	10
150SX30/05	5,5	7,5	13,3		60	58	54	47	39	27	12
150SX30/06	5,5	7,5	13,3		72	69	64	57	46	33	15
150SX30/07	7,5	10	17,2		84	81	75	66	54	38	17
150SX30/08	7,5	10	17,2		96	92	86	76	62	44	20
150SX30/09	9,3	12,5	20,8		108	104	97	85	70	49	22
150SX30/10	9,3	12,5	20,8		119	116	107	95	77	54	25
150SX30/11	9,3	12,5	20,8		131	127	118	104	85	60	27
150SX30/12	11	15	23,7		143	139	129	113	93	65	30
150SX30/13	11	15	23,7		155	150	139	123	100	71	32
150SX30/14	13	17,5	28,7		167	162	150	132	108	76	35
150SX30/15	13	17,5	28,7		179	173	161	142	116	82	37
150SX30/16	15	20	33,1		191	185	172	151	124	87	40
150SX30/17	15	20	33,1		203	196	182	161	131	93	42
150SX30/18	18,5	25	41,8		215	208	193	170	139	98	45
150SX30/19	18,5	25	41,8		227	220	204	180	147	103	47
150SX30/20	18,5	25	41,8		239	231	214	189	155	109	50

Dimensions d'encombrement et poids / Overall dimensions & weight

Type de Pompe Pump Type	MOTEUR MOTOR		Dimensions - Dimensions (mm)					Poids - Weight (kg)		
	KW	HP	L	LM	LP	Φ M	Φ P	Motor	Pompe	Total
150SX30/04	4	5,5	1298	649	649	142	132	40	13	53
150SX30/05	5,5	7,5	1422	678	744	142	132	43,5	15	58,5
150SX30/06	5,5	7,5	1517	678	839	142	132	43,5	17	60,5
150SX30/07	7,5	10	1692	758	934	142	132	50	19	69
150SX30/08	7,5	10	1787	758	1029	142	132	50	21	71
150SX30/09	9,3	12,5	1924	800	1124	142	132	55	23	78
150SX30/10	9,3	12,5	2019	800	1219	142	132	55	25	80
150SX30/11	9,3	12,5	2114	800	1314	142	132	55	27	82
150SX30/12	11	15	2260	851	1409	142	132	60	29	89
150SX30/13	11	15	2355	851	1504	142	132	60	31	91
150SX30/14	13	17,5	2510	911	1599	142	132	65	33	98
150SX30/15	13	17,5	2605	911	1694	142	132	65	36	101
150SX30/16	15	20	2762	973	1789	142	132	72	38	110
150SX30/17	15	20	2857	973	1884	142	132	72	40	112
150SX30/18	18,5	25	2985	1006	1979	142	132	76	42	118
150SX30/19	18,5	25	3080	1006	2074	142	132	76	44	120
150SX30/20	18,5	25	3175	1006	2169	142	132	76	46	122



Diamètre de refoulement : 3 "
Outlet connection diameter : 3 "

Teneur maximale en sable : 50gr/m³
Max sand content : 50gr/m³

Clapet : Inclus
Check valve : Included

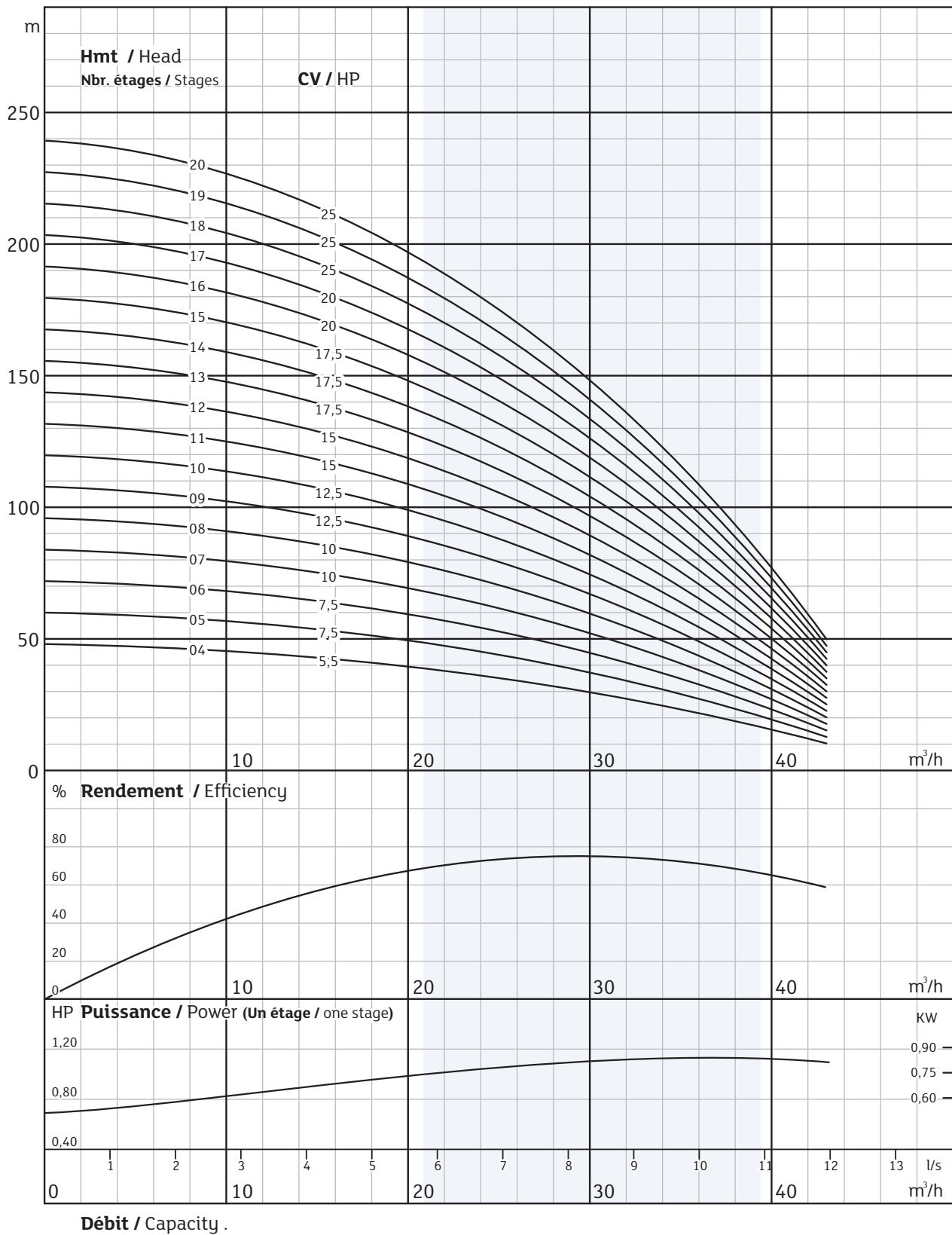
Tension : 380 - 415V(-10%+6%)
Voltage : 380 - 415V(-10%+6%)

Fréquence : 50 Hz
Frequency : 50 Hz

Temp. max eau : 30°C (50°C optionnel)
Max water temperature : 30°C (50°C optional)

Indice de protection : IP 68
Degree of protection : IP 68

Caractéristiques à 2900 tr/min / Performances at 2900 r.p.m.



ISO 9906

Longueurs de câble maximales en mètres pour 400V / 50 Hz et une chute de tension de 5%

Maximum cable lengths in meters for 400V / 50Hz and 5% voltage drop

Jacketed Cable Ampacity, IEC Publication 364-5-523 (1983 edition), Table 52-B1, Installation Methods C & G

Direct start / Démarrage direct

rating kW	mm ² - Cu - max. 70°C																
	2.5	4	6	10	16	25	35	50	70	95	120	150	185	240	300	400	
4	180	290	425	695													
5.5	135	215	320	525	820												
7.5	100	160	240	395	615	925											
9.3	85	135	200	330	515	770											
11		110	165	275	430	650	875										
13		95	145	235	365	550	740	1005									
15			130	210	325	495	665	910									
18.5				170	260	395	535	730	960								
22				140	225	340	455	620	815								
26					190	285	385	520	685	865							
30					170	255	345	470	620	785	935						
37						205	280	380	500	635	755	885	485				
45						175	235	320	425	540	645	755	860	320			
52 - 56							195	270	355	450	540	630	725	845	955		
60							180	250	330	425	510	595	685	805	915		
67								220	290	370	440	515	595	695	780	895	
75									265	335	400	470	540	635	715	820	
83 - 85									220	285	335	395	450	525	590	675	
93										265	315	370	420	490	550	625	
110											260	300	345	395	445	505	
130												235	275	310	365	410	470
150													275	320	360	410	
185														230	260	295	

wye delta-start / Démarrage étoile-triangle

rating kW	mm ² - Cu - max. 70°C															
	2.5	4	6	10	16	25	35	50	70	95	120	150	185	240	300	400
4	275	430	640													
5.5	205	325	480	790												
7.5	150	245	360	590	920											
9.3	130	205	300	495	770											
11	105	170	250	410	645	970										
13	90	145	215	350	545	825										
15	80	130	190	310	490	740	490									
18.5		105	155	255	395	595	805									
22		85	130	215	335	505	685	930								
26			110	180	285	425	575	780								
30			100	160	250	380	515	705	930							
37				130	205	305	415	570	750	955						
45				110	170	260	355	480	635	810	965					
52 - 56					140	215	295	400	530	675	810	945				
60					130	200	270	370	495	635	760	895				
67						175	240	325	435	555	660	775	890			
75						160	220	300	395	505	600	705	810	950		
83 - 85							185	250	335	425	505	590	675	785	885	
93							175	240	310	400	470	550	630	735	825	940
110								195	255	330	390	450	515	595	665	755
130									230	290	350	405	465	545	615	705
150									200	255	305	355	410	475	540	620
185										195	230	265	300	350	390	440





L'eau en mouvement
Water in motion

